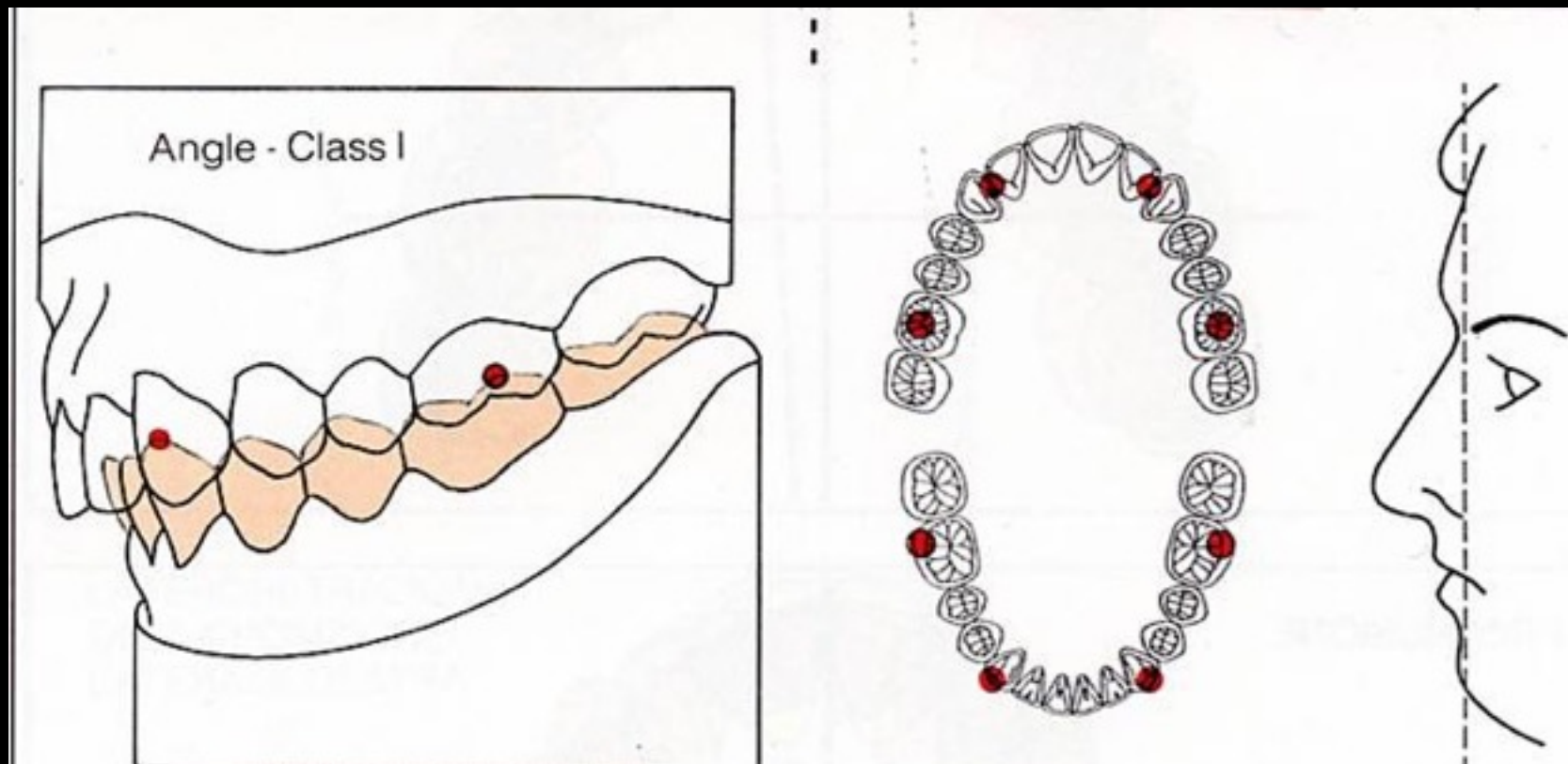
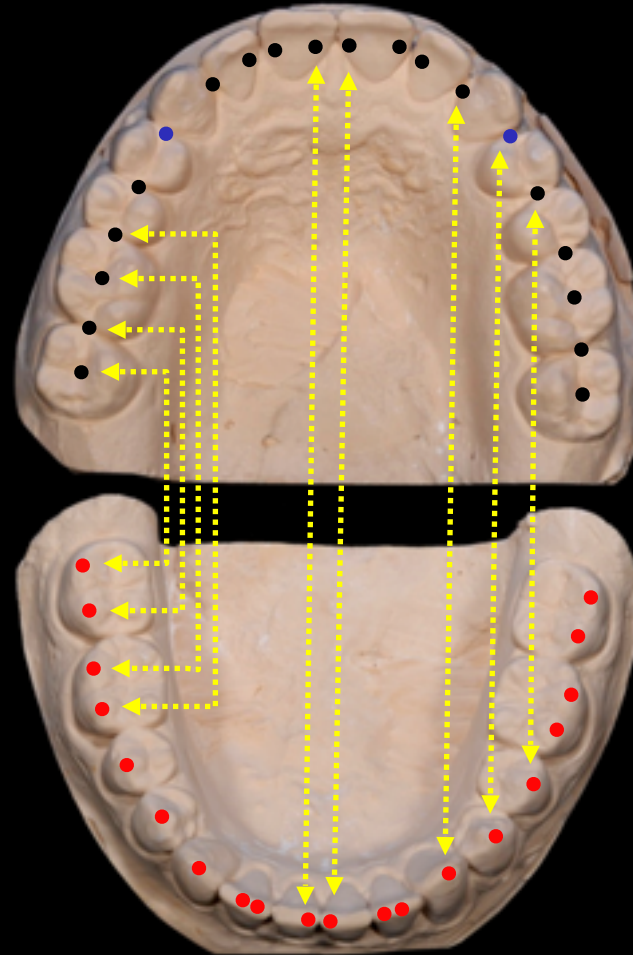


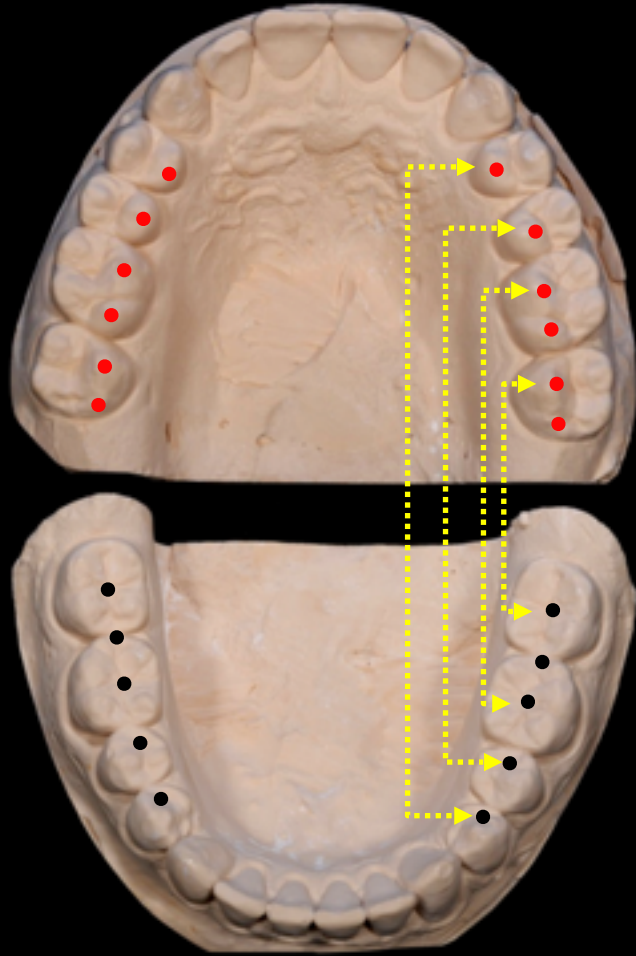
Rapporto in normo-occlusione



Le cuspidi di centrice inferiori (vestibolari) prendono contatto con le fosse centrali e le creste marginali dei 6° e 7° superiori, con le creste marginali dei premolari .

I canini prendono contatto con il canino antagonista mentre i centrali sfiorano gli antagonisti (contatto «piuma»)





Le cuspidi di centrica superiori (palatali) prendono contatto con le fosse distali dei premolari inferiori e con la fossa centrale nei molari del mascellare inferiore