

**CORSO DI ANATOMIA & STRATIFICAZIONE  
DEGLI ELEMENTI ANTERIORI**

**HANDMADE**

L E O C O L E L L A

**TORINO, 18-19 NOVEMBRE 2022**

## PROGRAMMA CORSO

### 1° Giorno

#### Parte Teorica

- Analisi estetica facciale dentolabiale-dentale
- Conoscenza e utilizzo pratico dei materiali compositi
- Rilevazione moderna del colore
- Stratificazione guidata delle masse
- Lucidatura
- Eventuali modifiche sul manufatto
- Discussione
- Valutazione della morfologia nei settori frontali
- Sequenza foto step by step di una macro ricostruzione in composito
- Video dimostrativo di stratificazione
- Mock up
- Pianificazione LIVE di un progetto 3d in collegamento virtuale con il laboratorio

### 2° Giorno

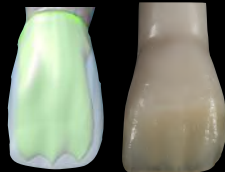
#### Parte Pratica (4-5 ore ca.)

- Macricostruzione di un incisivo singolo
- Stratificazione guidata delle masse
- Stampaggio mockup 13-23 con resine provvisorie
- Injection technique mockup 13-23 con mascherine trasparenti
- Consegna attestati

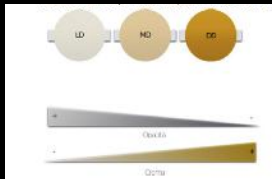


# ANATOMIA FRONTALI

Lo scopo di questo corso è quello di esaminare un protocollo che permetta di eseguire tali obiettivi partendo da un nuovo approccio, quello odontotecnico, condizione indispensabile per l'esecuzione del restauro, passando per l'analisi dell'anatomia, tecniche di stratificazione e procedura di rifinitura e lucidatura. Tali sistemi sono di uso comune nei laboratori, in questo corso si cercherà di trasferire al medico le giuste informazioni per conferire al partecipante una visione del restauro a 360 gradi. Il corso mira al riconoscimento da parte del medico dell'anatomia delle superfici e alla standardizzazione dell'esecuzione del lavoro. L'obiettivo principale del corso è consentire al partecipante di raggiungere, attraverso un'ampia parte pratica, la piena indipendenza nelle fasi di modellazione e stratificazione. Ogni corsista realizzerà dei casi su modello basati su situazioni cliniche reali (fornite dall'organizzazione). L'apprendimento delle conoscenze anatomiche e delle tecniche di stratificazione, migliora la qualità estetico-funzionale dei propri restauri e velocizza le fasi di lavorazione.




# Rilevazione del colore



# PROGETTAZIONE MOCKUP LIVE LAB





Leonardo Coella  
Odontotecnica

DIGITAL MIP KIP







PER ISCRIVERTI AL CORSO:



IN COLLABORAZIONE CON:

