



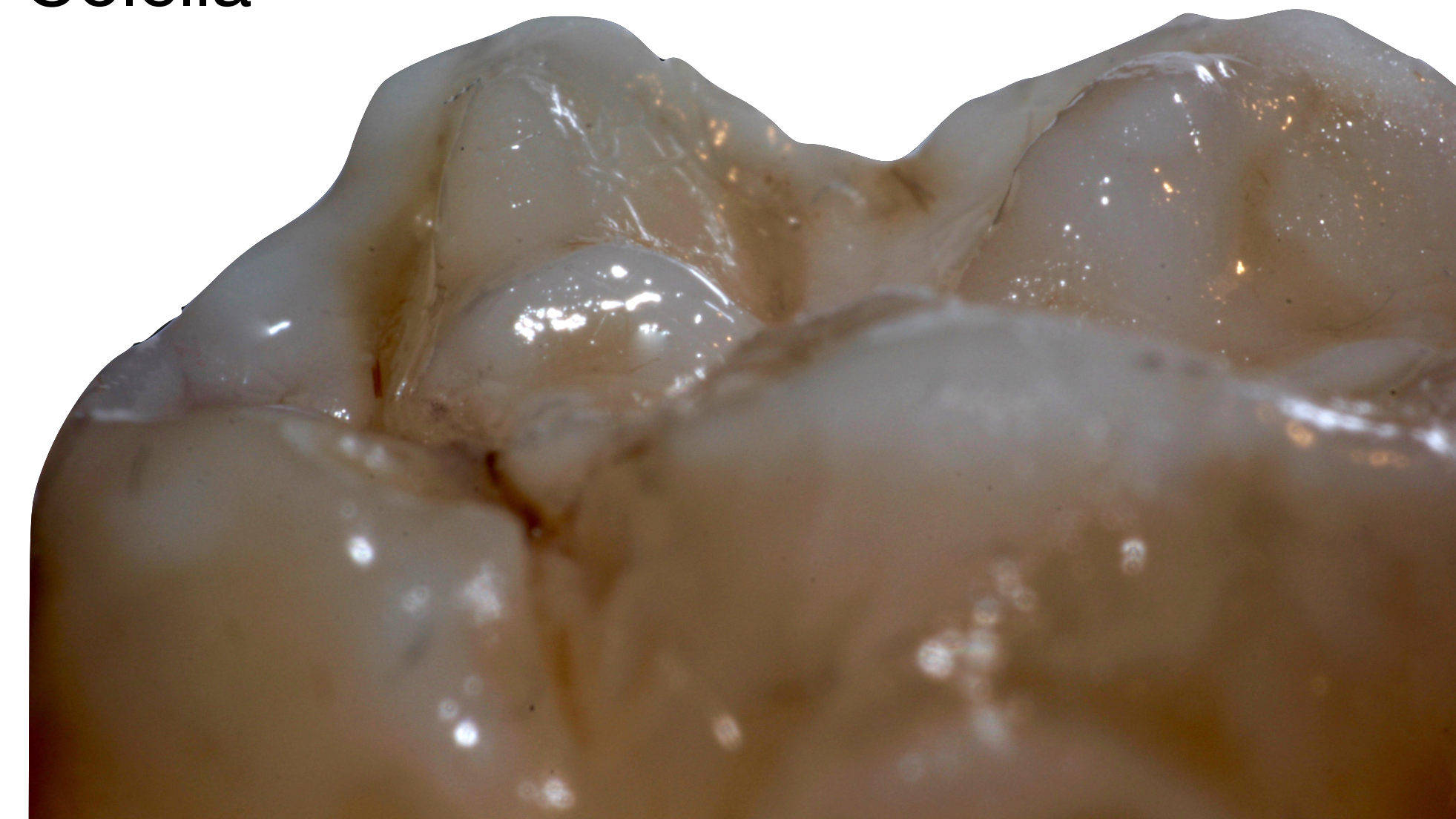
H A N D M A D E[®]
L E O C O L E L L A

CORSO DI
ANATOMIA E STRATIFICAZIONE
DEGLI ELEMENTI POSTERIORI

BARI, 19 - 20 GENNAIO 2024

RELATORE: Odt. Leonardo Colella

www.leonardocolella.it



ABSTRACT

Nella moderna odontoiatria l'esecuzione di restauri di qualità è ormai una prerogativa importante per assecondare le richieste estetiche e funzionali dei pazienti.

Il miglioramento delle procedure operative e l'evoluzione dei materiali hanno permesso di conseguire ottimi risultati anche con tecniche ricostruttive di tipo diretto.

Lo scopo di questo corso è quello di esaminare un protocollo che permetta di eseguire tali obiettivi partendo da un nuovo approccio, quello odontotecnico, condizione indispensabile per l'esecuzione del restauro, passando per l'analisi dell'anatomia, tecniche di stratificazione e procedura di rifinitura e lucidatura. Tali sistemi sono di uso comune nei laboratori, in questo corso si cercherà di trasferire al medico le giuste informazioni per conferire al partecipante una visione del restauro a 360 gradi. Il corso mira al riconoscimento da parte del medico dell'anatomia delle superfici occlusali nei settori posteriori nonché alla standardizzazione dell'esecuzione del lavoro.

L'obiettivo principale del corso è consentire al partecipante di raggiungere, attraverso un'ampia parte pratica, la piena indipendenza nelle fasi di modellazione e stratificazione. Ogni corsista realizzerà dei casi su modello basati su situazioni cliniche reali (fornite dall'organizzazione) con gestione anche dei rapporti occlusali. La conoscenza delle tecniche di correzione dei precontatti occlusali finalizzate a preservare l'anatomia del restauro rappresenta infatti un valore aggiunto del corso.

L'apprendimento delle conoscenze anatomiche e delle tecniche di stratificazione, migliora la **qualità** estetico-funzionale **dei propri restauri** e velocizza le fasi di lavorazione.

Ad ogni partecipante verrà consegnato un manuale illustrativo con l'intera tecnica, dei video dimostrativi della tecnica di stratificazione e dei modelli in gesso di casi reali dove potersi esercitare, tutto il materiale per la realizzazione della parte pratica (occlusori, compositi, lampade fotopolimerizzabili, turbine, frese etc,) sarà fornito dall'organizzazione.

1 ° Giorno

Parte Teorica (2 ore ca.)

Valutazione della morfologia nei settori posteriori

Cenni sulla tecnica di modellazione A.F.G. by Battistelli

Tecnica di stratificazione dei compositi

Sequenza foto step by step di una macro-ricostruzione in composito

esercizi pratici di memorizzazione dell'anatomia

Discussione

2 ° Giorno

Parte Pratica (4-5 ore ca.)

arcata superiore

Valutazione occlusale del caso reale su modello in gesso

Verifica superfici di contatto

Conoscenza e utilizzo pratico dei materiali compositi

Stratificazione guidata delle masse

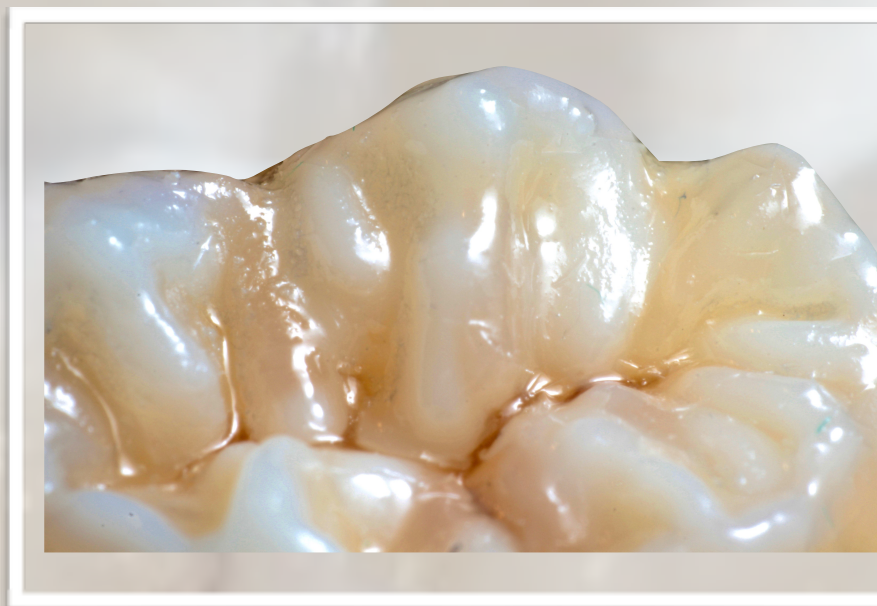
Rivalutazione occlusale

Lucidatura

Eventuali modifiche sul manufatto

Discussione

Consegna attestati.



Verranno forniti tutti gli strumenti necessari (turbine, frese, modelli, compositi, lampade).

Ciascun partecipante dovrà munirsi di: spatole da modellazione, sonda parodontale e specillo.

Ogni partecipante riceverà gratuitamente un manuale illustrato e del materiale video.

LABORATORIO DENTAL LAB

Leo Colella

Via Fratelli Rosselli, 24

BARI 70126

Info e iscrizioni:

amministrazione@leonardocolella.it

TEL: 0802474413

H A N D M A D E[®]
L E O C O L E L L A

